

strube



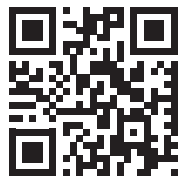
Насіння з 1877 року



Гібриди цукрових буряків



Strube Якість, перевірена часом!



Більше інформації
Ви знайдете на
нашій сторінці:
strube.com.ua



Замовляйте потрібне Вам
насіння в нашому
інтернет-магазині:
shopua.strube-saat.net

Наші досягнення — ключ до Вашого успіху!

Штрубе — це німецько-французьке інноваційне підприємство, яке проводить селекцію й виробляє насіння із застосуванням власного генетичного ресурсу.

Компанію засновано 1877 року. Нині Штрубе має власні представництва у 35 країнах світу. Головний офіс розташований в Зеллінгені (Німеччина). Як частина французької групи компаній «Делапланк» і компанії «Зует» Штрубе постійно розширює свою лінійку продукції.

У дочірньому дослідницькому центрі Штрубе Research створюють нові сорти й гібриди з урахуванням індивідуальних умов вирощування та селекції, а найсучасніші наукові напрацювання випробовують на практиці.

Зосередженість на інноваціях, випробовуванні нових сортів і гібридів у різних регіонах, що відрізняються за мінливістю клімату й характеристиками ґрунтів, дає можливість клієнту обрати продукт, що максимально відповідає його потребам. До того ж клієнти отримують повний агрономічний супровід, адже спеціалісти Strube мають як науковий, так і практичний досвід.

vision>>blue®

Збереження ресурсів для
забезпечення майбутнього

Сучасний світ, кліматичні умови й потреби споживачів невинно змінюються, а тому головним завданням компанії є забезпечення економічно вигідної та екологічно чистої лінійки продукції. Ми розвиваємося разом із нашими клієнтами, і ключовим чинником для ефективного розвитку є селекція, орієнтована на результат.

Оскільки наслідки глобальної зміни клімату стають дедалі відчутнішими, спеціалісти компанії швидко реагують на нові виклики, задовольняючи потреби клієнтів у якісному насінні.

Без сумніву, рослини повинні мати високу продуктивність у складних умовах. Тому наша компанія забезпечує правильне застосування добрив, розширений спектр засобів захисту рослин і пристосування до кліматичних змін.

Насіння Штрубе це продукція високої якості, яка є запорукою гарантованих високих урожаїв. Наші гібриди цукрового буряку повністю відповідають запитам і потребам наших клієнтів, а також сприяють економічному успіху аграріїв.



ЗАГАЛЬНА ХАРАКТЕРИСТИКА ГІБРИДІВ ЦУКРОВИХ БУРЯКІВ

Гібрид	Тип*	Толерантність / Стійкість			
		Rz	Cr	RHC	Aph
Патон новий	NE	•			
Чорів	Z	•	•	•	•
Мазеппа	Z	•	•	•	•
Столетов	Z	•	•	•	•
Ноель	Z	•	•	•	•
Багрім новий	Z	•	•	•	
Вок	NZ	•	•		
Керролл новий	NZ	•	•	•	
Смірнов	N	•	•		
Буало новий	NZ	•	•		
Брін новий	NZ	•	•		
Вавілов	N	•	•		
Курчатов	N	•	•	•	•
Резон новий	NZ	•	•		
Петр новий	NZ	•	•		
Стив новий	NE	•	•		
Микеланджело новий	N	•	•		
Хаббл новий	NZ	•	•		
Дандриє новий	N	•			
Азамат	NE	•	•	•	
Винник	NE	•	•	•	



Bluestar - додаткове замовлення протруєння, опис на сторінці 26

Примітки: *N – нормальний тип гібрида – збір цукру забезпечується високою врожайністю коренів і підвищеним умістом цукру; NE - врожайний тип гібрида – збір цукру забезпечується переважно високою врожайністю коренів; NZ – універсальний гібрид – збір цукру забезпечується підвищеним умістом цукру і врожайністю коренів; Z - цукристий тип гібрида – збір цукру забезпечується більшою мірою високою цукристістю гібрида.

** Rz – ризоманія; Cr – церкоспороз; RHC – ризоктонія; Aph – афаноміцес; Nt – нематода

НАШІ ЦУКРИСТІ ГІБРИДИ

Чорів

Тип Z

Високоврожайний гібрид цукрового типу.

Інтенсивне накопичення цукру в буряку на ранніх строках дозрівання дає особливо високий показник цукристості під час збирання врожаю.

- Висока польова схожість та низька здатність до цвітущості
- Завдяки гладенькій поверхні кореня налипання ґрунту незначне
- Строк збирання — від раннього до пізнього

Мазеппа

Тип Z

Найвища якість соку та вихід цукру.

Має велику листову пластину, з інтенсивним восковим нальотом, завдяки чому досягається висока стійкість до ураження церкоспорозом.

- Накопичення цукру в буряках на ранніх строках дозрівання дає особливо високий показник цукристості за раннього збирання врожаю
- Гібрид з особливо високою чистотою соку та виходом цукру
- Строк збирання — від раннього до пізнього

Столетов

Тип Z

Стійкий до корневих гнилей та церкоспорозу.

Диплоїдний гібрид нового покоління цукристого типу

- Virізняється здоров'ям листка та кореня, завдяки чому досягається дуже хороша стійкість до ураження церкоспорозом та афаноміцесом
- Має високу врожайність цукру
- Придатний для ранніх строків збирання

Ноель

Тип Z

Пластичний до різних типів ґрунтів

Гібрид цукристого типу з чудовою комбінацією високої врожайності та надвисокого вмісту цукру у всіх зонах вирощування.

- Має максимальну пластичність через широке вікно збирання
- Завдяки швидкому розвитку листового апарату забезпечує меншу кількість бур'янів
- Здоровий корінь завдяки толерантності до кореневої гнилі

НОВИЙ

Багрім

Тип Z

Інноваційний гібрид цукристого типу з стабільною врожайністю

Гібрид цукрового типу з дуже високим умістом і виходом цукру стане особливо привабливим для віддалених зон вирощування.

- Дуже рано накопичує цукор і стабільно тримає цю властивість до кінцевого строку дозрівання, що забезпечує максимальну пластичність
- Має здоровий листовий апарат і толерантність до церкоспорози
- Стабільна врожайність від раннього до пізнього збирання врожаю
- Дуже хороша чистота соку
- Рекомендується до вирощування у всіх зонах



Пояскова парша

У останні роки спостерігається зараження цукрових буряків поясковою паршею. Пояскова парша – це типовий паразит, який виникає через збудника *Aphanomyces cochliformis*. Інтенсивне ураження та безперервне перенасичення вологою одночасно з високими температурами сприяють поширенню зараження у великих масштабах. Чинники, що сприяють розвитку хвороби:

Високі температури- сприяють подвійному ураженню грибами та бактеріями
Перезволоженість
Несприятлива структура ґрунту несприятливий кислотно-лужний баланс ґрунту

Методи зниження шкодочинності хвороби:

вирощування проміжних культур покращення структури ґрунту проведення меліоративних заходів із регулювання кислотності ґрунту.

Можливості боротьби з хворобою із застосуванням фунгіцидів на цукрових буряках досі не відомі, тому це питання розглядається на селекційному рівні. Покриті струпами, маленькі чорні круги, «просівші» місця є першими ознаками ураження поясковою паршею. За сильного ураження поверхня буряку деформується, з'являються складки. Поступово може значно зменшитись маса коренеплодів, що негативно впливає на урожайність.

За цього ураження цукрові буряки стають уразливішими до ризоктонії, що може суттєво вплинути на стійкість до загнивання коренеплодів під час зберігання, через це рекомендується відразу постачати такі коренеплоди на кагатні поля після завершення переговорів із цукровими заводами. Однак у більшості випадків втрата прибутку залишається досить суттєвою.

НАШІ УНІВЕРСАЛЬНІ ГІБРИДИ



Вок

Тип NZ

Максимальна врожайність в будь-якій місцевості.

- Стійкий до ризоманії, має надзвичайно здоровий листок
- Ранній виробничий гібрид з підвищеною цукристістю, врожайністю і високою чистотою соку
- Вищий ступінь якості урожаю і незначне налипання ґрунту на коренеплоди
- Найкращий серед гібридів для виробництва цукру
- Строк збирання — від раннього до пізнього



НОВИЙ

Керролл

Тип NZ

Високоврожайний NZ-гібрид із дуже високим умістом цукру в поєднанні зі здоровим і добре розвиненим листям.

- Має швидкий та гомогенний розвиток
- Не потребує великих витрат на транспортування
- Строк збирання — від раннього до пізнього
- Стійкий до корневих гнилий



НОВИЙ

Петр

Тип NZ

Врожайний та цукристий гібрид NZ-типу зі стійкістю до Rhizomania, рекомендований для будь-яких умов із низьким та помірним тиском церкоспорозу та має потенціал для створення найвищого вмісту цукру. Тому він дуже добре підходить для раннього врожаю.

- Найвищий вміст цукру
- середня толерантність до церкоспорозу
- для отримання раннього врожаю (раннє збирання)

Сильне листя

Для успішного вирощування цукрового буряку здорове листя є надзвичайно важливим. Тільки здорове та сильне листя може забезпечити урожайність і високий вміст цукру.

У Штрубе ми цілеспрямовано розвиваємо гібриди цукрового буряку, толерантні до хвороб листового апарату. Саме ці гібриди є джерелом високого вмісту цукру як за, так і без ураження хворобами.

Церкоспора, рамулярія, борошниста роса, іржа — одні з найпоширеніших хвороб листового апарату як у Німеччині, так і в Україні. Масштаби ураження сильно варіюють залежно від року, регіону та кліматичних умов. Зважаючи на це, слід своєчасно застосовувати фунгіциди (перед порогом шкідливості), щоб цілеспрямовано боротися з плямистостями листя.

Для міцного й здорового листя та високої толерантності ми рекомендуємо наші гібриди Вок, Винник, Столетов, Ліберо, Рональд, Нансен, Мазеппа, Керролл і Багрім, а також стійкі до нематод — Вавілов, Влад, Буало і Брін, які також чудово згодяться для регіонів, що сильно заражені церкоспорою.



Гібриди, стійкі до ризоманії

Стійкість до ризоманії є однією з основних властивостей цукрових буряків в Європі. Тридцять років тому ризоманія привертала більше уваги, ніж усі інші хвороби разом взяті, оскільки ця хвороба дуже швидко поширювалась в основних регіонах вирощування цукрових буряків. У зв'язку з цим виникла значна проблема у захисті від ризоманії, і взагалі постало питання про доцільність вирощування цієї культури.

За висівання першого стійкого до ризоманії гібрида на початку 1980-х років на полях, вільних від ризоманії було отримано на 13% більший урожай, ніж на полях зі звичайними гібридами.

На полях, уражених ризоманією, такий гібрид був єдиною можливістю для вирощування цукрових буряків. Останній класичний гібрид, нестійкий до ризоманії, був зареєстрований у 2007 році. Частина стійких до цієї хвороби гібридів досягає практично 100%. Вірус ризоманії спричиняє значне зменшення маси коренеплоду, який деформується.

Судинно-волокнисті пучки набувають коричневого забарвлення. Формується «бородатий» корінь.



НАШІ ВИСОКОВОРОЖАЙНІ ГІБРИДИ



Хаббл

Тип NZ

Гібрид Хаббл рекомендується для всіх типів ґрунтів. Відмінне поєднання високої врожайності коренеплодів з хорошою цукристістю та низьким вмістом патоки.

- Високий вміст цукру
- Дуже високий вихід цукру-рафінаду
- Стабільна врожайність протягом багатьох років
- Захищений врожай на уражених полях
- Цукровий тип, гібрид з стійкістю до корневих гнилей
- Придатний до ранніх строків збирання

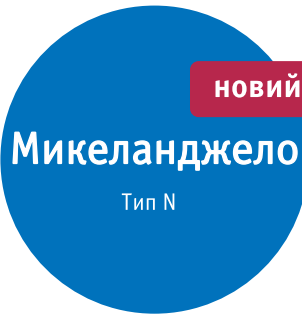


Стив

Тип NE

Новий гібрид Стив NE типу зі стійкістю до Rhizomania підходить для всіх умов із низьким і помірним тиском Cercospora та має потенціал для отримання найвищого врожаю цукру.

- Найвищий вихід цукру
- Найвища вага коренів
- Середня толерантність до церкоспорозу
- Для пізнього збору врожаю



НОВИЙ

Микеланджело

Тип N

Захищений врожай від *Cercospora* гібрид Микеланджело поєднує високий вміст цукру з найвищою врожайністю коренів і, таким чином, демонструє найвищий показний WSY (вихід білого цукру з гектара). Гібрид Микеланджело стійкий до будь-яких умов тиску *Cercospora*.

- Високий вихід цукру
- Вискороврожайний
- Виска стійкість до церкоспорозу
- Адаптивний до усіх типів ґрунтів
- Стресостійкий до посушливих умов вирощування



НОВИЙ

Дандріє

Тип N

Стійкість до *Rhizomania* та до корневих гнилей.

Середньо цукристий гібрид з високою врожайністю коренеплодів.

Універсальний гібрид у сегменті *Rhizomania* та вихід білого цукру з гектара.

Дандріє має толерантність проти борошнистої роси та іржи.

- Хороша толерантність до борошнистої роси
- Стійкість до іржі
- Підходить під легкі ґрунти
- Універсальний в сегменті *Rhizomania*
- Стійкий до жовтяниці (yellow virus)

НАШІ ГІБРИДИ, СТІЙКІ ДО НЕМАТОДИ



Стабільність та прогнозована врожайність.

- Демонструє хороше здоров'я листя в польових умовах, що зменшує кількість обробок фунгіцидами
- Середня стійкість до церкоспори
- Стабільний врожай в різних ґрунтово - кліматичних зонах



Висока продуктивність та прогнозована врожайність.

Гібрид з надзвичайно високим вмістом цукру.

- Має чудові показники врожайності
- Середній рівень стійкості до фузаріозу, афонаміцетів та парші
- Ідеальний для пізнього збирання врожаю, починаючи з середини жовтня



Нематодо стійкий гібрид Резон, рекомендований для всіх регіонів вирощування завдяки його властивостям різноманітної стійкості. Гібрид Резон вирізняється дуже високим виходом цукру та чудовою цукристістю. Тип NZ має відмінне здоров'я листя, а також високу стійкість при зараженні іржею та борошнистою росою.

- Ідеальне поєднання виходу цукру та цукристості в сегменті стійких до церкоспорозу сортів
- Стабільна висока продуктивність при зараженні нематодами
- Дуже добра толерантність до церкоспорозу
- Хороша стійкість до борошнистої роси та іржі



Стабільна врожайність та прогнозована прибутковість.

Гібрид, який поєднує високий потенціал урожайності та вміст цукру разом з високою стійкістю до хвороб.

- Показує добрі результати навіть за ураження нематодами
- Має високу стійкість до церкоспори та борошнистої роси
- Гібрид із високою чистотою соку, який чудово підходить для будь-якої зони вирощування
- Висока врожайність у зонах вирощування уражених нематодами
- Стійкий до утворення цвітухи

Бурякова цистова нематода

Бурякова цистова нематода (*Heterodera schachtii*) — один зі шкідників, що може завдати найбільшої економічної шкоди у вирощуванні цукрових буряків. В Україні до 25% площ різною мірою заражені нематою, а в Німеччині нею заражена половина оброблених площ. Проблема посилюється внаслідок концентрації вирощування цукрових буряків навкруги цукрових заводів і в короткоротаційних сівозмінах. За високого зараження ґрунту цими шкідниками втрати на виході цукру можуть становити до 50%.

Заходи в разі зараження ґрунту нематою

Щоб оцінити, якою високою є зараженість буряковою цистою нематою, слід відібрати репрезентативні зразки ґрунту на всьому полі. Робити це потрібно навесні.

Якщо зараження становить більше, ніж 300 яєць та личинок на 100 га ґрунту, ми рекомендуємо вирощувати такі толерантні до нематод гібриди: вавілов, влад, малус, брін, буало.

Боротьба з нематою

Кількість нематод у ґрунті можна зменшити шляхом вирощування стійких проміжних культур 1-го класу. Вирощування толерантних цукрових буряків також може посприяти зменшенню щільності заселення нематою. Успіх таких заходів різний від гібриду до гібрида й залежить, наприклад, від ступеня зараження та часу сівби. Повністю знищити нематод неможливо, однак їх кількість можна зменшити на 90%.

Ми рекомендуємо наші гібриди цукрових буряків, стійких до нематод, Вавілов, а також гібриди з найвищим виходом цукру: Влад і Буало. Вони роблять вирощування цукрових буряків на ділянках із зараженням нематою знову економічно доцільним. Усі ці гібриди добре себе зарекомендували як в умовах зараженого ґрунту нематою, так і не зараженого.

Ми рекомендуємо гібрид Буало із високою стійкістю листя для полів із високим тиском церкоспори. Завдяки швидким сходом на полях і швидкому розвитку листового апарату можна спостерігати швидке закриття міжрядь і відмінне пригнічення бур'янів.



Гібрид Буало, затверджений 2021 року, вирізняється унікальним поєднанням дуже хорошого вмісту та високим виходом цукру. І це як на заражених нематою полях, так і не заражених. Тому Буало також ідеальний для вирощування в областях, що перебувають в зоні можливого зараження нематою. Новий гібрид дуже пластичний, тому його можна успішно вирощувати в усіх зонах, зокрема, завдяки своїй хорошій стійкості до церкоспорозу.



Висока стійкість до нематод.

Гібрид цукристого типу з високою толерантністю до нематод та найкращою схожістю.

- Демонструє високу толерантність до нематод та церкоспорозу
- Має хорошу чистоту соку та високу врожайність
- Стабільний вихід цукру
- Для середнього та пізнього термінів збирання врожаю



Стабільний врожай на полях уражених нематою.

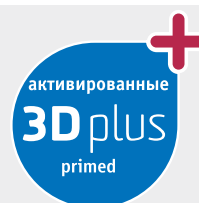
Представник нової генерації диплоїдних високоврожайних гібридів.

- Найкращий нематодостійкий гібрид
- Стабільно високий врожай цукру
- Швидкий темп росту в весняний період
- Добрі показники чистоти соку
- Строк збирання — від раннього до пізнього





АКТИВАЦІЯ НАСІННЯ ШТРУБЕ



3Dplus Активація

3Dplus — це метод активації насіння, який ми застосовуємо для його обробки. Процес УЗГОДЖУЄТЬСЯ з хіміко-фізичними властивостями окремих партій насіння. Внаслідок цього процесу можна підготувати кожну насініну до проростання в полі. Процес проростання можна починати відразу після висіву, отже, можна отримати сходи на полі на три-чотири дні раніше.

Якість насіння

Серед іншого ми застосовуємо 3D-мікрофокусну комп'ютерну томографію, яку розробили, щоб зазирнути всередину насіння й виміряти його фізичну якість. За допомогою такого аналізу ми можемо оцінити якість нашого насіння, безпечно й точно узгодити подальші етапи обробки.

Зберігання на складі

Активоване насіння слід використати тільки поточного року й не зберігати на складі: контакт із вологою, наприклад, за неправильного зберігання в зимовий час може погіршити проростання. Якщо неможливо уникнути зберігання, зберігайте насіння з 3Dplus за температури +5...+10 °C в сухих умовах із вологістю нижчою за 40%.

НАШІ ГІБРИДИ, СТІЙКІ ДО ГНИЛІ БУРЯКІВ

Азамат

Тип NE

Інноваційний та високоврожайний

Гібрид із дуже високим потенціалом урожайності.

- Virізняється здоровим листковим апаратом, завдяки чому досягається хороша стійкість до ураження церкоспорозом.
- Хороша стійкість до корневих гнилей
- Рекоменується для пізніх строків збирання

Винник

Тип NE

Стабільно високий врожай

Гібрид з дуже високим потенціалом урожайності.

- Має потужний листковий апарат
- Великий потенціал врожайності та виходу цукру
- Рекомендовано для середнього і пізнього строків збирання

Бурякова гниль

Збудником бурякової гнилі є ґрунтовий гриб *Rhizoctonia solani*. Зараження починається за температури ґрунту близько 15°C і достатньої його вологості. Гриб проникає в буряк і руйнує його тканини.

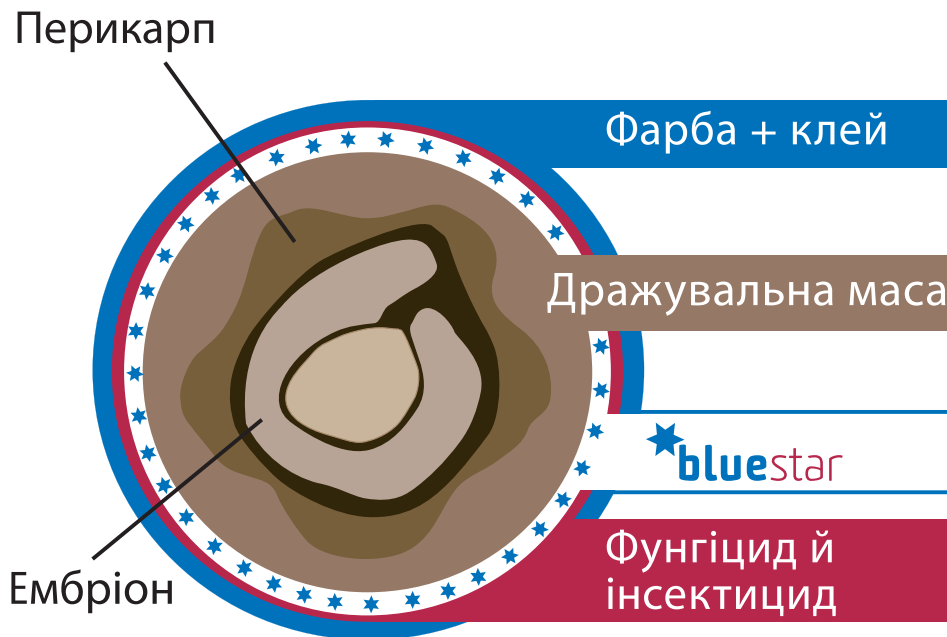
Пошкодження від *Rhizoctonia* спочатку майже не помітні. Тільки гніздове в'янення буряку вказує на ураження. Пізня бурякова гниль зазвичай з'являється на ущільнених ділянках поля, на технологічних коліях або в низинах.

Гібриди Цеппелин і Булгаков, що мають подвійну стійкість, зовсім не постраждають від бурякової гнилі, або пошкодження буде незначним і можна буде отримати високу врожайність чистого цукру в разі ураження. Власне, і на площах, які не уражені, ці гібриди стабільно забезпечують високу продуктивність, тобто таку саму, що досягається високим рівнем врожайності й у сприйнятливих гібридів без ураження гнилями.





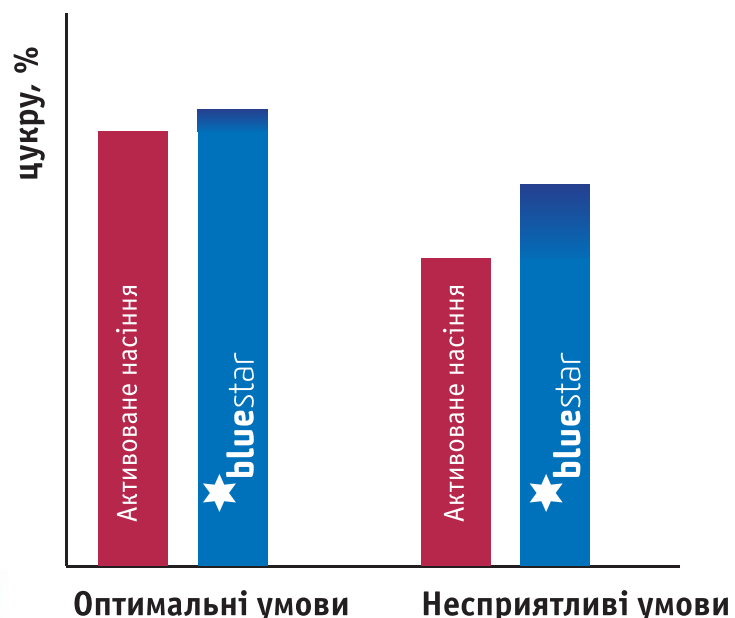
Наша інноваційна обробка насіннєвого матеріалу — гарантія стабільної врожайності



Де міститься **BlueStar** в насінні?
Ми розв'язали цю проблему й удосконалили наше насіння.
З **BlueStar** наша дражувальна маса на насінні тепер містить не лише компоненти з фунгіцидів й інсектицидів, а й інтегроване органічне мінеральне добриво. За допомогою цих технологій ми досягаємо нового рівня в обробці насіння.

BlueStar пропонує проростку оптимальне живлення в перші тижні росту і забезпечує його найважливішими поживними речовинами, які він повинен використовувати, щоб оптимально сформуватися й прокласти шлях до хорошого й швидкого розвитку здорової рослини — таким чином формується основа для стабільного врожаю на момент збирання.

Цей унікальний склад макро- і мікроелементів надає ідеальну можливість реалізувати стабільні й однорідні запаси поживних елементів для рослин цукрових буряків, особливо в ситуаціях, коли відбувається складна мобілізація поживних речовин із ґрунту.



Таблиця поживних речовин

У фази появи сходів і розвитку молодого листкового апарату **BlueStar** працює над покращенням проростання та стимулює розвиток кореневої системи, що покращує укорінення рослин. Це означає, що рослини не відчувають пригнічення врожайності і можуть і далі рости, навіть в особливо складних умовах. Це гарантує стабільну врожайність! Приготуйтеся...



В наявності!

...тому що наші гібриди Винник та Азамат, Керролл та Буало, що мають інноваційну технологію **BlueStar**, вже спаковані та готові до реалізації наступного сезону.


Your special treat.
bluestar

Що таке BlueStar?

- ✓ **BlueStar** - це нова преміальна обробка насіння цукрового буряку від Strube D&S.
- ✓ **BlueStar** сприяє росту та розвитку рослини під час сходів шляхом стимулювання коренеплоду та оптимального живлення.
- ✓ **BlueStar** надає можливість повністю реалізувати потенціал гібридів під час вирощування за стресових погодних умов та підвищити врожайність на 5%.

Переваги нової обробки BlueStar:

- ✓ **BlueStar** допомагає буряку освоїти нові ділянки ґрунту за рахунок швидшого та кращого розвитку, що сприяє створенню довших коренів і збільшує кількість бічних коренів.
- ✓ **BlueStar** допомагає створити рівномірний і однорідний розвиток рослин, що сприяє підвищенню врожайності.
- ✓ **BlueStar** дозволяє уникнути зниження врожайності цукрових буряків у стресових умовах через зміцнення коренів і листя з самого початку їх розвитку.

НОРМА ВИСІВУ НА ГЕКТАР

Калькулятор кількості насінин для міжряддя 0,45 м.

Відстань у рядку, см	Кількість насінин, тис./га	Польова схожість %					
		95	90	80	70	60	50
13	171	163	154	137	120	103	85
14	159	151	143	127	111	95	80
15	148	141	133	118	104	89	75
16	139	132	125	111	97	83	69
17	134	127	120	105	91	78	65
18	124	118	111	99	86	74	62
19	117	112	105	94	82	70	58
20	111	106	100	89	78	67	56
21	106	101	95	85	74	63	53
22	101	96	91	81	71	61	51
23	97	92	87	78	68	58	49

Для сівби потрібно точно розрахувати кількість висіву насінин на гектар, щоб уникнути накопичення насіння на складі. Важливо враховувати різні чинники впливу.



Інновації для Вашого поля



vision>>blue®

Нашими пріоритетами є високопродуктивні гібриди та найвища якість насіння. Саме тому ми постійно розробляємо інноваційні технології і методи селекції та виробництва. Таким чином, ми робимо свій внесок в розвиток сільського господарства. **VisionBlue – збереження ресурсів для забезпечення майбутнього.**



strube.com.ua

strube
Насіння з 1877 року



ЗА КОМПЕТЕНТНОЮ КОНСУЛЬТАЦІЄЮ ЗВЕРТАЙТЕСЯ:

Д-р. Лутц ГЕРМАНН

Генеральний директор

☎ 044 536 16 69

✉ info@strube.com.ua

ДИМИТРОВ В'ячеслав Георгійович

Канд. с.-г. наук

Комерційний директор

☎ 067 335 01 55

✉ v.dymytrov@strube.com.ua

ДЕРЕВ'ЯНКО Ігор Васильович

Менеджер з регіонального розвитку (Київська,

Полтавська, сумська, Харківська область)

☎ 050 404 20 14

✉ I.Derevianko@strube.com.ua

ШЕВЧУК Роман Анатолійович

Менеджер з регіонального розвитку (Тернопільська,
Львівська, Івано-Франківська область)

☎ 066 003 45 56

☎ 098 928 49 40

✉ R.Shevchuk@strube.com.ua

ЯСКОВЕЦЬ Юрій Остапович

Менеджер з регіонального розвитку

(Хмельницька, Рівненська, Вінницька область)

☎ 098 495 71 70

☎ 050 314 60 99

✉ Y.Yaskovets@strube.com.ua



strube.com.ua

